



## RECINZIONI

### Descrizione

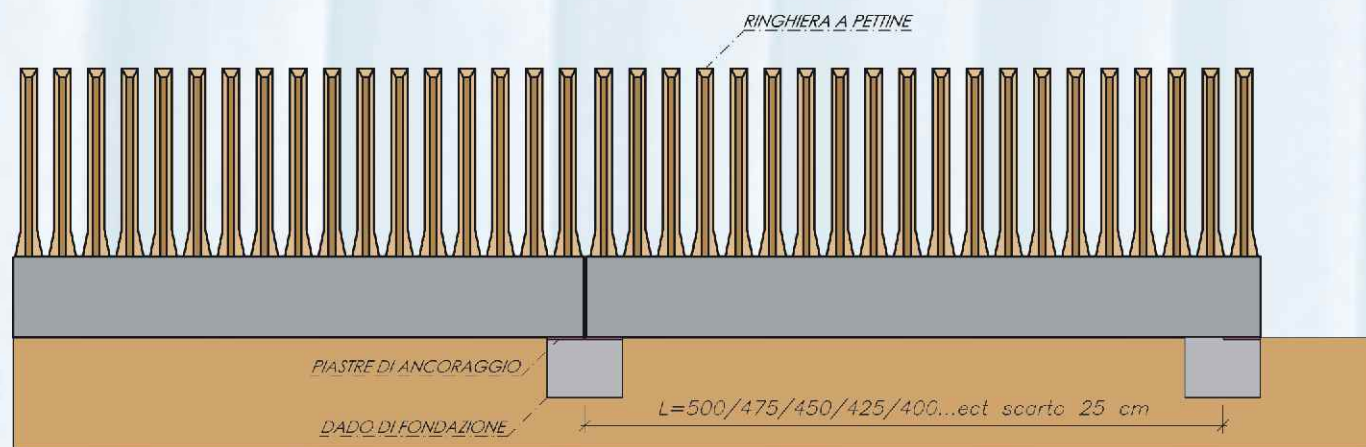
La recinzione a **"PETTINE"** è un componente in C.A.V. modulare destinato all'edilizia industriale e agricola e rappresenta la soluzione che meglio coniuga le esigenze di velocità di posa in opera, di estetica e di funzionalità ottenendo un ottimo rapporto qualità/prezzo e bassi costi di manutenzione.

Le possibilità compositive del cassero consentono di proporre al cliente manufatti con altezze variabili da 2,00 ml a 2,50 ml e lunghezza max di 5,00 variabile con scarti di 25 cm.

A richiesta è possibile avere la recinzione in versione non piena per consentire una maggiore visibilità tra esterno ed interno.

La posa in opera della recinzione avverrà attraverso la saldatura tra la piastra annegata nell'intradosso dell'elemento e la piastra annegata nel dado di fondazione (a cura del committente); tali elementi saranno posti ad interasse max di 5,00 ml e avranno dimensioni esigue calcolati in base alla portanza del terreno.

#### Particolare applicativo posizionamento elementi di fondazione



#### Recinzione aperta



#### Recinzione chiusa



#### Ringhiera a pettine aperta

#### Ringhiera a pettine chiusa

